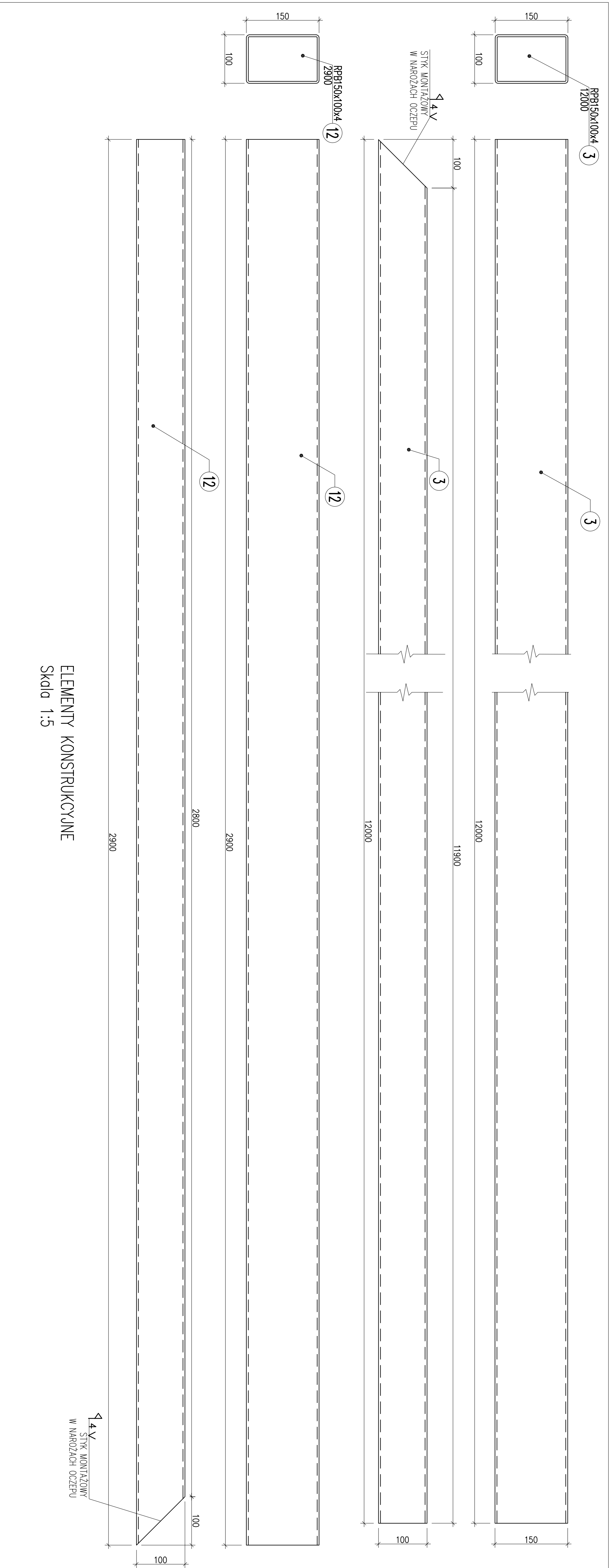
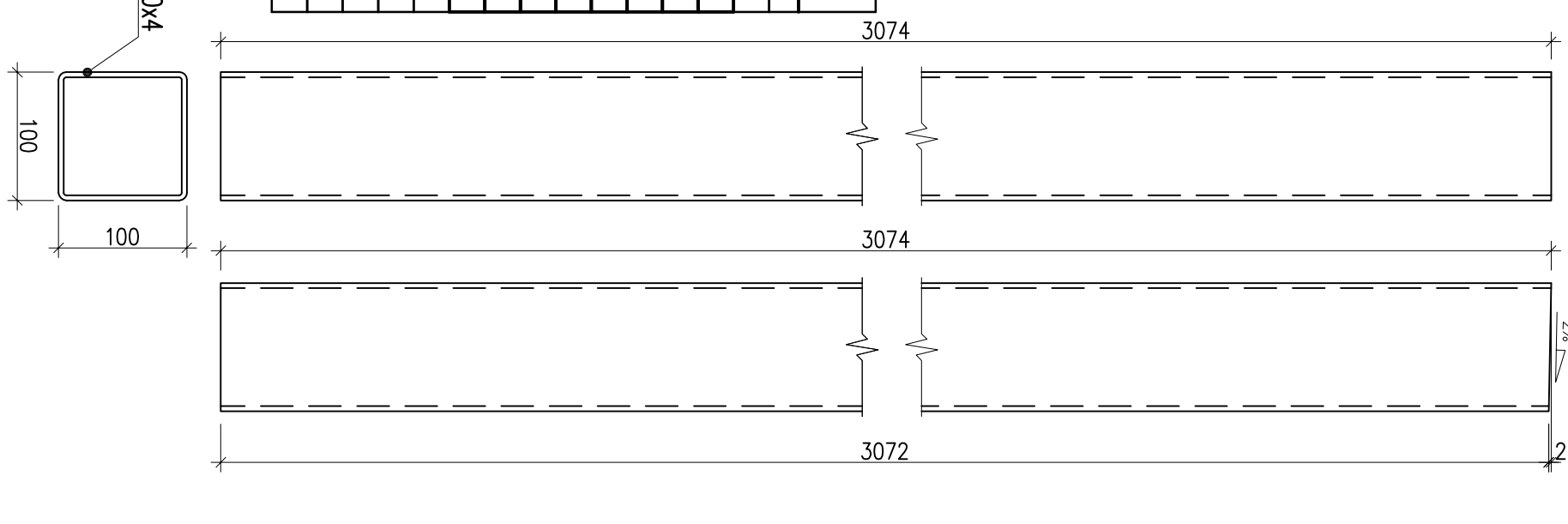


ELEMENTY KONSTRUKCYJNE


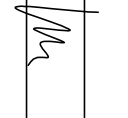

Skala 1:5

Nº	Loco	Preload	Dilapac	Mora	Ponderazio	Gravita	Unq
posy	[cm]		[mm]	rel.	colonna	modulo	
1	2	3	4	5	6	7	8
Emette K-W2							
1	6 B 60x5		400	20,1	120,6	2	325
2	1 800x100x4		1200	178,08	178,08	6	325
5	6 800x100x4		3074	36,67	220,02	7,38	325
12	1 800x100x4		2650	43,04	43,04	1,45	325
24	6 B 60x7		140	1,85	11,1	0,26	325
25	24 B 100x10		120	1,13	27,12	0,75	325
Suma des K-W2					599,96 kg	17,83 m³	
Suma des					599,96 kg	17,83 m³	
1 tel.							



ELEMENTY KONSTRUKCYJNE

Skala 1:5

Zamawiający		Poważ, Brześć 2 przy ścieżką w Brzegu przy ul. Robotniczej 20, 49-300 Brzeg	
Adres budowy		Brzeście Centrum Medyczne w Brzegu ul. Mossora 1, 49-300 Brzeg	
Nazwa projektu		Stadium PROJEKT WYKONAWCZY	
Rysunek		RYS. Nr. 1 Skala 1:20 Data 04.03.17r.	
KONSTRUKCJA WENTYLATOROWNI - KŁAD ŚCIĄNY W OSI 3		Słabo	
Projektant	mgr inż. Mariusz Chmielowski	34/91/Pw	 Aktywny/km.
Opisowo	mgr inż. Marek Zwiert		
Świadczący	mgr inż. Roman Sali	44/87/Pw	 Słabo
Spółka WYSTAWIENIA, ASOCJACJA INŻYNIERÓW INŻYNIER, ASOCJACJA SPÓŁKA OGÓLNOGOSPODARSTWA GOSPODARSTWA SPÓŁKA KOMANDYTOWA ul. Poleska 13, 58-623 Pował telefon (088) 984910 e-mail: sp@spg-asociacji.pl Internet: http://www.spa-asociacji.pl			
			

STAL KONSTRUKCYJNA S235
SPÓJNA: a=4mm
ELEKTRODA ER-146
ELEMENTY STALOWE MALOWAĆ FARBAMI
ZAPEWNIĄCYMI ODPORNOŚĆ OGNIOWĄ R30
KLASA ODPORNOŚCI BUDYNKU: "D"

Modernizacja Brzeskiego Centrum Medycznego w Brzegu
Budowa bloku operacyjnego wraz z centralną sterylizatornią
w Brzeskim Centrum Medycznym.

wiat Brzeski z siedzibą w Brzegu przy ul. Robotniczej 20, 49-300 Brzeg

zdziesiąte Centrum Medyczne w Brzegu ul. Mossora 1,
-300 Brzeg

OBJEKT WYKONAWCZY	08/2017r.
-------------------	-----------

INSTRUKCJA WENTYLATOROWNI - KŁAD ŚCIANY W OSI 3	1:20
---	------

[illegible]

racował	mgr inż. Maciej Zywert	
---------	------------------------	--

[illegible][illegible]

mgr inż. Robert Duda	tytuł i nr w	
PRACOWNIA PROJEKTOWANIA ARCHITEKTONICZNEGO SĄDOWSKI, SĄDOWSKA		Strona

Podlaska 13, 60-623 Poznań
telefon 04851/ 8484190